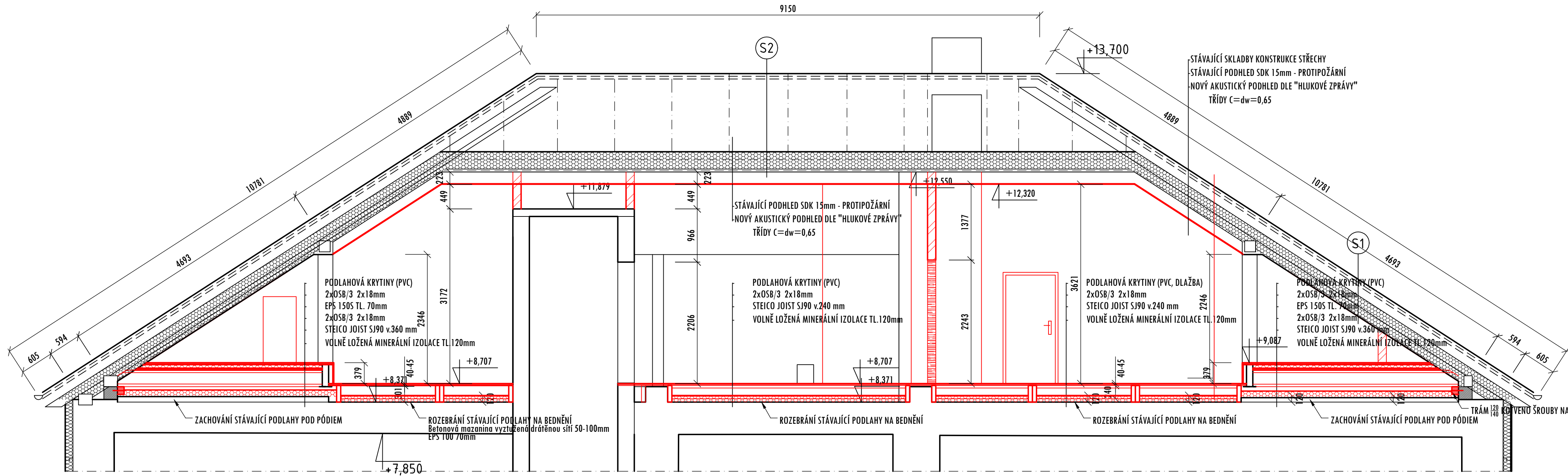


ŘEZ B-B' - NOVÝ STAV



POZNÁMKA:

STÁVAJÍCÍ KONTAKTNÍ ZATEPLOVACÍ SYSTÉM FASÁDY - POLYSTYREN EPS E, tř. A, tl.140mm
STÁVAJÍCÍ KONTAKTNÍ ZATEPLOVACÍ SYSTÉM KOLEM OKEN, ZATEPLENÍ OŠTĚNÍ A NADPRAŽÍ OTVORŮ - POLYSTYREN EPS E, tř. A, tl.40mm
ROZMĚRY A SKLADBY JSOU PŘEVZATY Z PODKLADŮ PŘEDLOŽENÝCH INVESTOREM (PŮVODNÍ PD), BYLY KONTROLNĚ PŘEMĚŘENY POUZE PODSTATNĚ ROZLIŠNOSTI OPROTI PODKLADŮM
NOVÉ SCHODNICE BUDOU Z U PROFILU Č. 140mm. KOTVENO BUDE DO OBYVDOVÉHO ZDIVA POMOČÍ ŠROUBU M14 PEVNOSTI 8.8 A CHEMICKÉ KOTVY, VZDÁLENOST ŠROUBU MAX 1m

POZN.1 SVĚTLOVODY OBALIT SDK 1x20 RED

SKLADBY KONSTRUKCÍ - STÁVAJÍCÍ

- (S1)
- STŘEŠNÍ KRYTINA DOMINANT - RUSTIKÁLNĚ BŘIDLICHÝ POVRCH, TVAROVKA - ČESKÁ ŠABLONA
 - DŘEVĚNÉ LATĚ 50/30 CCA PO 219mm
 - DŘEVĚNÉ KONTRALATĚ 50/30mm (PROVĚTRÁNÍ STŘECHY)
 - HYDROIZOLAČNÍ FÓLIE DIFÚZNÍ (DORKEN DELTA-MAXX)
 - TEPELNÁ IZOLACE MEZI KROKVEMI R.140/160mm, TL.160 (ORSIK)
 - TEPELNÁ IZOLACE POD KROKVEMI (ORSIK)
 - PAROTĚSNÁ ZÁBRANA
 - SÁDROKARTONOVÝ OBKLAD NA CD PROFILECH, SÁDROKARTONOVÉ DESKY TL.15mm, ODOLNOST EI 30 MIN

- (S2)
- STŘEŠNÍ KRYTINA DOMINANT - RUSTIKÁLNĚ BŘIDLICHÝ POVRCH, TVAROVKA - ČESKÁ ŠABLONA
 - DŘEVĚNÉ LATĚ 50/30 CCA PO 219mm
 - DŘEVĚNÉ KONTRALATĚ 50/30mm (PROVĚTRÁNÍ STŘECHY)
 - HYDROIZOLAČNÍ FÓLIE DIFÚZNÍ (DORKEN DELTA-MAXX)
 - KROKVE 140/160mm, PO CCA900
 - VZDUCHOVÁ MEZERA
 - PE FÓLIE
 - TEPELNÁ IZOLACE NAD KLEŠTINAMI, TL.100mm (ORSIK)
 - TEPELNÁ IZOLACE MEZI KLEŠTINAMI R.2x100/180mm (ORSIK)
 - PAROZÁBRANA
 - SÁDROKARTONOVÝ OBKLAD NA CD PROFILECH, SDK DESKY 15mm ODOLNOST EI30 min.

LEGENDA MATERIÁLŮ

- NOSNÉ STĚNY - STÁVAJÍCÍ
ZDIVO Z CP
- ▨ STÁVAJÍCÍ PŘEDSTĚNA - SDK
- ▨ SDK TL.15mm - IZOLACE 100mm
- ▨ NOVÁ PŘÍČKA SDK TL. 150mm OBOUSTRANNĚ DVOJITĚ OPLÁŠTĚNÍ + MINERÁLNÍ IZOLACE, PROFIL CW a UW 100, DESKY TL. 12,5mm (REF. KNAUF W111 nebo jiné stejných vlastností) - DESKY WHITE, V MOKRÝCH PROVOZECH DESKY GREEN
- ▨ NOVÉ SANITÁRNÍ PŘÍČKY TL. 13mm; PŘÍČKY ODOLNÉ VŮČI VODĚ. (REF. MT Quality Service Vysokotlaký laminát compact 13mm nebo jiné stejných vlastností) - VÝŠKA 2000mm, NAD PODLAHOU CCA 150mm
- ▨ NOVÁ PŘEDSTĚNA SDK TL. DLE PD: JEDNOSTRANNĚ DVOJITĚ OPLÁŠTĚNÍ; PROFIL CW a UW 50; DESKY TL. 12,5mm (REF. KNAUF W625 nebo jiné stejných vlastností) - DESKY WHITE, V MOKRÝCH PROVOZECH DESKY GREEN
- ▨ MOBILNÍ STĚNY TL.120mm (REF.DVEŘNÍ PANEL LIKO-SPACE TL.120mm) NEBO JINÉ STEJNÝCH VLASTNOSTÍ - BAREVNÉ PROVEDENÍ BUDE DOHODNUTO S INVESTOREM
- ▨ TEPELNÉ IZOLACE - MINERÁLNÍ

Projekční kancelář INFOHOME

ZODPOVĚDNÝ PROJEKTANT: Ing. Martin Lichvár-ČKAIT1102774	Investor: Město Horní Benešov, Masarykova 32, 79312 Horní Benešov	DATUM: 9/2023
PROJEKTANT: Ing. Marek Žygala	Místo stavby: Č.P. 315 HORNÍ BENEŠOV, Parc.č. 321 k.ú.:HORNÍ BENEŠOV	FORMÁT: A1
VYPRACOVAL: Ing. Adam Kupčík	PROJEKT: STAVEBNÍ ÚPRAVY PŮDNÍCH PROSTOR ZŠ V HORNÍM BENEŠOVĚ, OBJEKT Č.P.315 HORNÍ BENEŠOV	STUPEŇ: DPS
ŠÍDLLO: Vodárenská 5, 747 07 Opava	NÁZEV VÝKRESU: ŘEZ B-B - NOVÝ STAV	MĚŘÍTKO: 1:50
KANCELÁŘ: Na Starém břehu 7, Opava 746 01 IČ: 66720028		KOPIE:
		ČÍSLO VÝKRESU: D1.1-b11